

# AMBIENTE

Coordinado por: María Eugenia Gil Beroes

ambiente@talcualdigital.com

## La Evaluación del Milenio

*“No puede darse por seguro que los ecosistemas del planeta vayan a mantener la capacidad de sustentar a las generaciones futuras”*

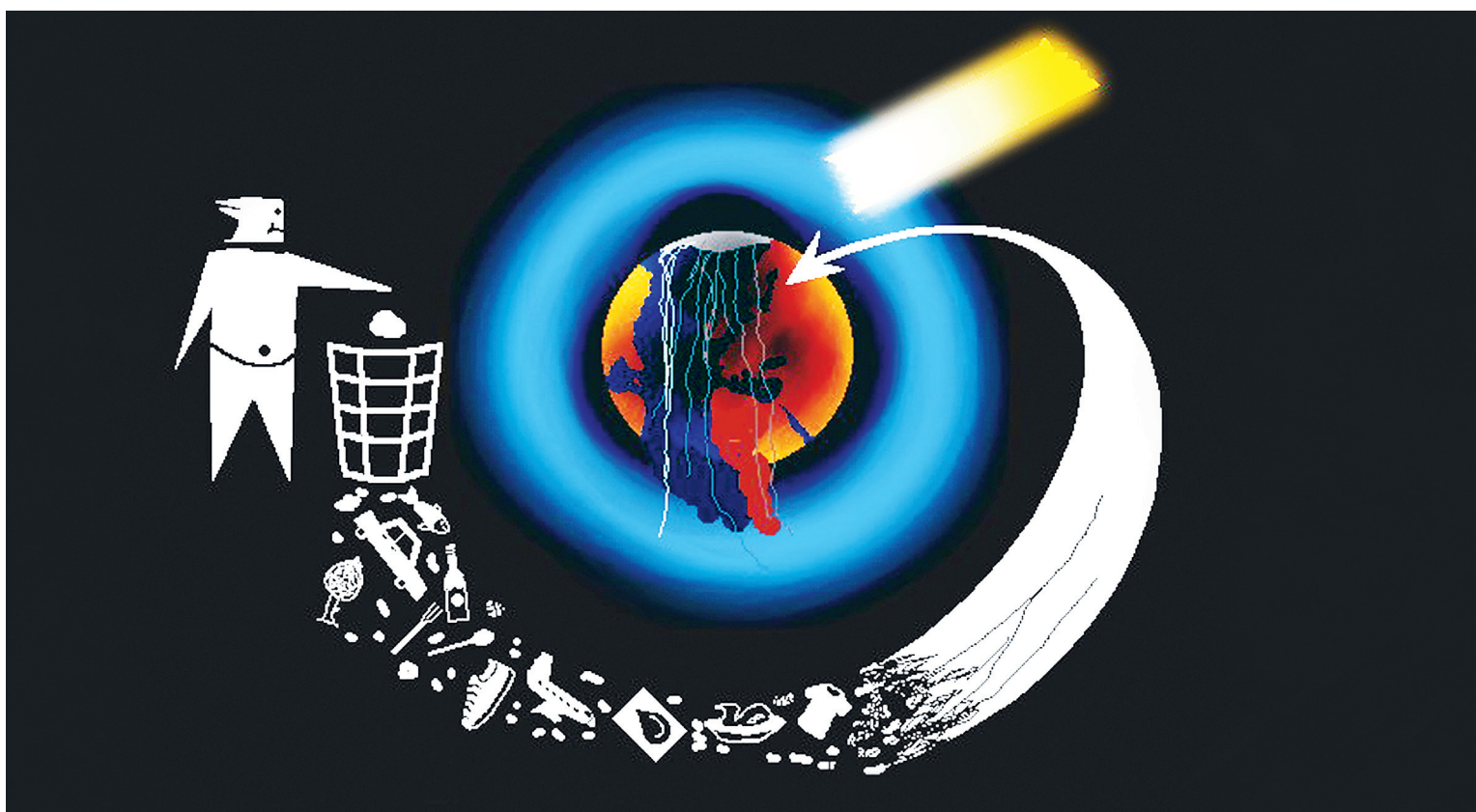
Para el año 2000 las Naciones Unidas solicitó uno de los trabajos más complejos jamás realizado: la Evaluación del Milenio. 1360 científicos naturales y sociales de 95 países, un consejo editorial independiente conformado por 80 personas, una revisión por 850 expertos, y 33 evaluaciones sub-globales. Cuatro grupos de trabajo: condición y tendencias; escenarios; y respuestas que trabajaron a nivel global; y un cuarto grupo, el Sub global, que trabajó precisamente a ese nivel. Los resultados se conocieron en 2005, [www.maewb.org](http://www.maewb.org), uno de ellos reza textualmente así: “La actividad humana está ejerciendo una presión tal sobre las funciones naturales de la Tierra que ya no puede darse por seguro que los ecosistemas del planeta vayan a mantener la capacidad de sustentar a las generaciones futuras. Al mismo tiempo, la evaluación muestra que, con las acciones apropiadas, es posible revertir la degradación de muchos servicios de los ecosistemas en los próximos 50 años, pero que los cambios requeridos en las políticas y en la práctica son sustanciales y no están en curso en la actualidad”.

### OTRO INFORME ¿PARA QUÉ?

La intención del informe es servir de guía para que se tomen decisiones informadas y sugiere algunas acciones que por un lado minimizan el deterioro planetario y, por otro, apoyan programas para la utilización sostenible y responsable de los recursos naturales.

Algunos de los consejos que sugieren:

- “Asegurar que cuando se toman decisiones se tienen en cuenta todos los valores de los servicios de los ecosistemas, no sólo los que se compran y venden en el mercado”. Por ejemplo, que en nuestro país se incluya en la



- Durante los últimos 50 años, los seres humanos han cambiado los ecosistemas más rápida y extensivamente que en cualquier período comparable en la historia de la humanidad. Esto ha resultado en una pérdida sustancial y en gran medida irreversible en la diversidad de la vida sobre la Tierra.
- Se han convertido más tierras a cultivos en los 30 años posteriores a 1950 que en los 150 años transcurridos entre 1700 y 1850.
- En las últimas décadas se ha perdido 20% de los arrecifes de coral del mundo y otro 20% está degradado.
- En las últimas décadas se ha perdido 35% de los manglares.
- ¿Qué estás haciendo al respecto?

evaluación el costo ambiental de cada barril de petróleo, que se incluya el costo del impacto ambiental de dicha actividad y la restauración del ecosistema perturbado por “la Industria”.

- “Comenzar a pagar a los propietarios para que gestionen sus tierras con miras a la protección de los servicios de los ecosistemas que son valiosos para la sociedad, tales como la calidad del agua y el almacenamiento de carbono”. ¿Se acuerdan de lo que se hacía en El Frío y en El Cedral?

- “Eliminar los subsidios a la agricultura, pesca y energía que dañan a la gente y al medio ambiente”. Otros consejos van dirigidos a fomentar la educación ambiental, a la inclusión de los ciudadanos en la toma de decisiones y a incentivar la investigación científica.

### ¿HOMO SAPIENS?

El planeta, nuestra única casa, está en riesgo. Somos nosotros, los *homo*s no tan *sapiens*, la especie que sistemáticamente e irresponsablemente adelanta una campaña en contra de sus habitats y, por eso, los únicos llamados a revertir ésta condición, si queremos seguir viviendo. Cada quien tiene su cuota de responsabilidad, cada uno de nosotros puede aportar mucho con cosas muy simples: apagar bombillos, desenchufar aquellos aparatos que aún, sin estar encendidos, consumen energía. Cerrar grifos, arreglar filtraciones y goteras, ducharnos en menos tiempo, evitar el uso del plástico, plantar árboles, regar las plantas en la noche o en la mañana temprano, y si puedes hacer-

lo con el agua que usaste en la peca-  
ra, o aquella con la que lavaste los ve-  
getales, mejor. Preferir la tela al pa-  
pel. Caminar un poco más, arreglar  
con tus vecinos, amigos o familiares  
para evitar un carro por persona, cer-  
ciorarse del nivel adecuado de aire en  
los cauchos del carro. También pue-  
des unirme a campañas como la de  
[www.juntosporlatierra.com](http://www.juntosporlatierra.com). Y nunca,  
pero nunca, olvidarnos de exigir y re-  
cordar a las autoridades el cumplimiento  
de la Constitución, donde el derecho a  
vivir en un ambiente sano está consa-  
grado. Los recursos naturales son los  
recursos más públicos que tenemos y  
así como es nuestro derecho disfru-  
tarlos, también es nuestro deber cu-  
darlos, para nosotros y para todas  
las especies con quienes compartimos  
el planeta.